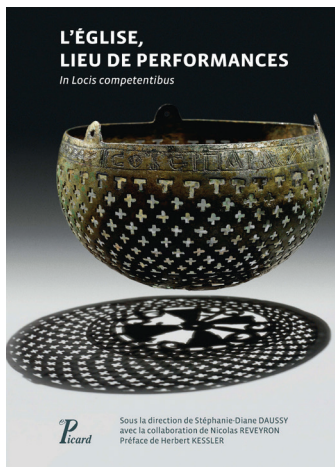


L'ÉGLISE, LIEU DE PERFORMANCES

In Locis competentibus

Sous la direction de STÉPHANIE-DIANE DAUSSY

Avec la collaboration de NICOLAS REVEYRON



17 x 24 cm, broché
336 pages
120 illustrations en couleurs
17 textes en français, 2 en anglais et 2 en espagnol
Préface de Herbert Kessler

Parution en novembre 2016
39 €

barrières n'y font rien, et en tout premier lieu le jubé qui laisse voir la perspective de l'autel et entendre les voix du célébrant et des choristes.

In Locis competentibus. Le mobilier, de la grille à l'autel, les objets du culte, du crucifix à la châsse, la vaisselle liturgique, les œuvres d'art, du vitrail au retable, tout ce qui appartient à chaque lieu compose avec lui, par-delà les pertes, les ajouts et les renouvellements, un ensemble signifiant. Celui-ci touche les hommes d'hier comme les chercheurs d'aujourd'hui dans une expérience sensible – visuelle, auditive, olfactive, gustative et tactile.

Les auteurs du présent volume questionnent les lieux, les images, les objets et les acteurs, pour mettre en lumière dans quels réseaux de significations, de présences et d'échanges se manifeste l'efficacité des espaces, des dispositifs liturgiques et des œuvres d'art, pour faire de l'église un lieu de performances.

« Il y a plusieurs demeures dans la maison de mon Père ». Le baptistère, l'autel, les chapelles latérales, les stalles des choristes, l'espace des fidèles, les chemineaux du pèlerinage, la crypte, les tombeaux, l'oratoire, la réserve eucharistique, le revestiaire... composent cette « église en action », où les actes des uns et des autres, les paroles, prononcées, cantilées, chantées, les dramaturgies dévotionnelles et les regards d'adoration prennent force et donnent sens.

L'église est donc une et multiple, un lieu et des lieux, à l'image du Dieu unique en trois personnes : le Père, qui est la parole donnée, le Fils qui est la parole reçue, l'Esprit qui est le *logos*, parole organisatrice. La liturgie, propre au tout et aux parties, est cette « parole » vivante qui donne consubstantialité aux différents lieux de l'édifice dans l'unité architecturale de l'église. Une parole toujours active dans un présent de répétition. Les

SOMMAIRE

Préface

Herbert L. Kessler

Introduction : Des toits appropriés

Disputatio
St. Diane Daussy

Mise en perspective

Nicolas Reveyron

Les grilles de chœur liturgique dans le Massif Central (XI^e-XIII^e siècles). D'infranchissables transparences

Bruno Phalip

La note de résonance des édifices ou l'hospitalité sonore des abbayes médiévales

Olivier Manaud

Au pied de la lettre. Une lecture ouverte et liturgique des relations texte/image dans la peinture murale romane catalane

Vincent Debais

La mise en ordre du monde : le sacramentaire de Marmoutier au IX^e siècle

Cécile Voyer

Conditions, modalités et significations des expériences olfactives de l'église dans le haut Moyen Âge

Martin Roch

Activation et Glorification à Saint-Denis : la Vierge, l'ivoire et la liturgie de l'Assomption

Sarah M. Guerin

Ivory and Parchment, Flesh and Stone: Performance and the Activation of Sacred Space

Susannah Crowder

Fondements esthétiques d'une restauration liturgique

Gaspard Salatko

Résonances sacramentelles, dévotionnelles et sensorielles des images :

la Vierge à l'Enfant et la Crucifixion sur les vitraux de la cathédrale de Mans

Marcello Angheben

Donner à goûter. Les offrandes alimentaires dans la culture chrétienne

Thomas Golsenne

Images liturgiques de lumière et expression visionnaire, à travers les témoignages de la *Vita* d'Alpais de Cudot (XII^e siècle) et des *Revelationes* d'Ermine de Reims (XIV^e siècle)

Catherine Vincent

De l'implication des paramètres spatio-temporels dans la constitution de ces *Locis competentibus*

Brigitte D'Hainaut-Zveny

Dissimuler la sainteté dans l'obscurité de la tombe et provoquer sa visualisation : à propos du coffre gothique en bois peint de la bienheureuse Giuliana de Venise

Xavier Barral i Altet

Sant Pere de Vic en el siglo XI : la catedral del obispo Oliba

Marc Sureda i Jubany

Caracterización icónica y delimitación visual de los lugares *postliminares* en las iglesias románicas españolas

Gerardo Boto Varela

Embodied Emotions: Action, Reaction and Interaction in León Cathedral

Alicia Miguelez Caveró

Image performative et liturgie. Les sept chapiteaux de l'abside de la cathédrale de Lyon (XI^e)

Nicolas Reveyron

Conclusion : Pour une anthropologie chrétienne de l'espace ecclésial

Jean-Paul Deremble

Index

BON DE COMMANDE

COMMANDE DE L'OUVRAGE

L'ÉGLISE, LIEU DE PERFORMANCES

ISBN : 978-2-7084-1015-2 exemplaires x 39 € = €

CHEZ LE MÊME ÉDITEUR

ART ET RÉFORME GRÉGORIENNE EN FRANCE ET DANS LA PÉNINSULE IBÉRIQUE

Barbara Franzé (dir.)

ISBN : 978-2-7084-1000-8 exemplaires x 34 € = €

RITES ET SOCIÉTÉ DANS L'OCCIDENT MÉDIÉVAL

Alain Rauwel

ISBN : 978-2-7084-1013-8 exemplaires x 30 € = €

PARIS ET SES ÉGLISES DU GRAND SIÈCLE AUX LUMIÈRES

Mathieu Lours (dir.)

ISBN : 978-2-7084-0979-8 exemplaires x 59 € = €

LE MONTANT TOTAL DE MA COMMANDE EST DE : €

(inclure les frais de port ci-dessous)

France : commande supérieure ou égale à 45 € : gratuit.

Commande inférieure à 45 € : 7 €

Europe (Belgique, Luxembourg, Allemagne, Suisse, Italie, Espagne, Royaume-Uni, Portugal) : 7 € par volume commandé – pour toute

commande supérieure ou égale à trois volumes forfait de 15 €

Autres pays d'Europe : 10 € par volume commandé – pour toute

commande supérieure ou égale à trois volumes forfait de 22 €

Reste du monde : 17 € par volume commandé – pour toute

commande supérieure ou égale à trois volumes forfait de 43 €

NOM

ADRESSE

E-MAIL

Paiement par chèque, mandat-lettre, virement à notre compte

BANQUE PALATINE | RIB 40978 00048 1345152P001 90

IBAN FR084097 8000 4813 4515 2P00 190 | BIC BSPFFRPPXXX

Paiement par carte bancaire (visa, eurocard, mastercard), portez ici le n° de votre carte :

N° Cryptogramme

Date d'expiration Signature

BON À RETOURNER À :

LIBRAIRIE PICARD & EPONA | 18 rue Séguier – 75006 Paris

Tél. : 01 43 26 85 82 | 01 43 26 40 41

vpo@librairie-epona.fr | www.editions-picard.com

Picard