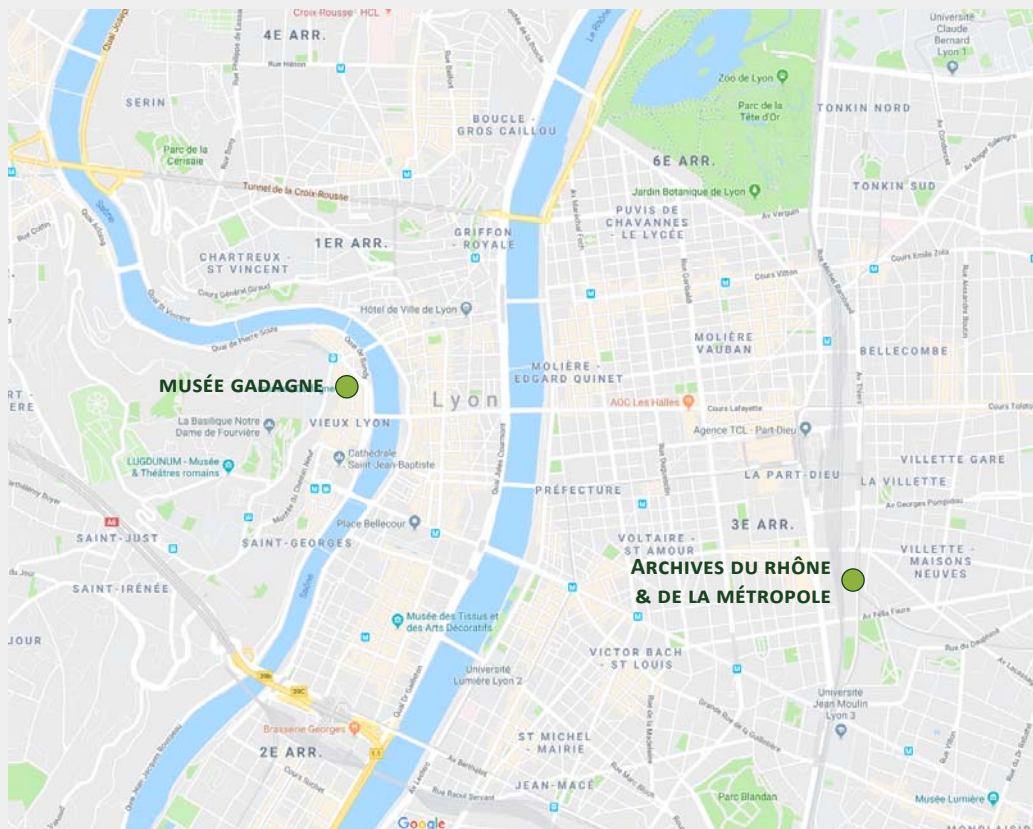


## INFORMATIONS PRATIQUES :



**MUSÉE GADAGNE**  
1 PLACE DU PETIT COLLÈGE  
69005 LYON

Accès métro D (arrêt Vieux Lyon)  
bus C3 (arrêt gare Saint-Paul)

**ARCHIVES DU RHÔNE  
& DE LA MÉTROPOLE**  
34 RUE GENERAL MOUTON-  
DUVERNET 69003 LYON

Accès Tramway T4 et bus C11  
(arrêt archives départementales)

### Comité d'organisation :

membres du programme collectif  
de recherche sur l'Île-Barbe :  
A. Dubreucq, B. Faure-Jarrosson,  
M. Foucault, Ch. Gaillard, N.  
Nimmegeers, A. Salin, I. Wood.

Places limitées, réservations obligatoires

[pcr.ilebarbe@gmail.com](mailto:pcr.ilebarbe@gmail.com)

04 72 00 12 15 - 06 33 23 16 18

### Partenaires :

Laboratoire Arar UMR 5138

SRA Rhône-Alpes-Auvergne

Service archéologique  
de la Ville de Lyon

Musée Gadagne

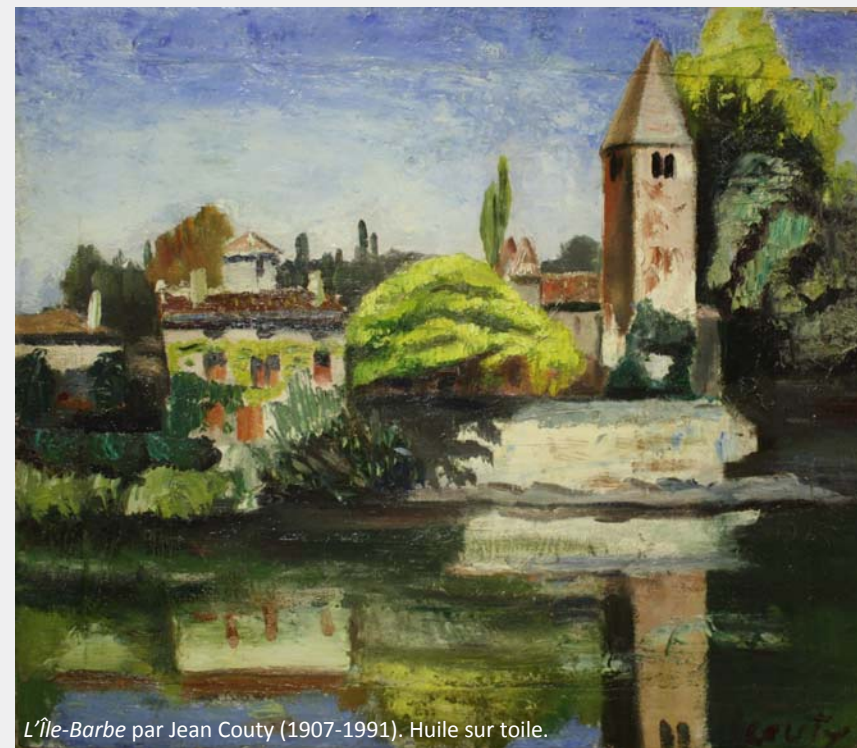
Archives du Rhône  
& de la métropole



Design graphique : M. Foucault

# ENTRE TERRE ET EAU : LE MONASTÈRE DE L'ÎLE-BARBE DANS L'ESPACE RHODANIEN AU MOYEN ÂGE ET À L'ÉPOQUE MODERNE

Journées d'étude  
21 et 22 juin 2018



L'Île-Barbe par Jean Couty (1907-1991). Huile sur toile.

**Musées Gadagne  
Archives du Rhône  
& de la Métropole**

Fondée sur un site pittoresque, l'abbaye de l'Île-Barbe à Lyon est longtemps restée une énigme dans l'historiographie lyonnaise, baignant dans les légendes locales ou nationales.

Pourtant, il s'agit du plus ancien monastère connu pour la ville de Lyon, et s'il s'inscrit dans les réseaux monastiques du quart sud-est de la Gaule, il rayonne également à une plus large échelle puisqu'on en trouve des échos jusqu'en Touraine au V<sup>e</sup> siècle.

Implantée sur une petite île fluviale du val de Saône, aux portes de la ville, elle attire voyageurs et pèlerins par le prestige de ses reliques et une statue miraculeuse de la Vierge.

Aussi le monastère frappe-t-il par sa position bien particulière, à la fois dans et hors la ville. Les moines qui résident à l'extérieur de Lyon entretiennent, pour autant, des liens très étroits avec le pouvoir épiscopal. De fait, il occupa une place centrale dans le paysage régional durant le Moyen Âge et l'époque moderne.

Une relecture complète du site a été entreprise depuis quelques années par une équipe pluridisciplinaire, où sont convoquées les sources historiques, archéologiques, artistiques et archéogéographiques. Ces journées d'étude visent à en présenter les premiers résultats.

## 1.

SESSION n°1

10h00 - 12h30  
LE JEUDI 21 JUIN  
AU MUSÉE GADAGNE

9h30

Accueil des participants

10h 00

Discours introductifs

### L'ÎLE-BARBE DANS LE PAYSAGE RÉGIONAL

Présidence : Nicolas Reveyron  
(UMR 5138 *Arar* - Université Lyon 2)

10h30 – 10h50

*In suburbium ire*. L'occupation de la plaine de Vaise au cours de l'Antiquité

Emmanuelle Dumas  
(USR 3155 *Iraa* - Université Lyon 2)

10h50 – 11h10

Origines et premiers développements de l'Île-Barbe. Un point sur les sources écrites

Alain Dubreucq  
(UMR 5648 *Ciham* - Université Lyon 3)

11h10 – 11h30

Les liens entre les monastères, les évêques et les rois dans la vallée du Rhône à la fin de l'Antiquité tardive

Ian Wood  
(Université de Leeds - UK)

11h30 – 11h50

Monachisme et pouvoir épiscopal dans l'espace rhodanien (IX<sup>e</sup>-XI<sup>e</sup> siècles)

Nathanaël Nimmegeers  
(UMR 5648 *Ciham*)

11h50 – 12h30

Échanges et discussions

12h30 – 14h00

Pause

## 2.

SESSION n°2

14h00 - 16h00  
LE JEUDI 21 JUIN  
AU MUSÉE GADAGNE

### TERRITOIRE ET SEIGNEURIE

Présidence : Joëlle Tardieu  
(UMR 5138 *Arar*)

14h00 – 14h20

L'Île-Barbe entre Royaume et Empire

Bruno Galland  
(Archives du Rhône & de la Métropole)

14h20 – 14h40

Géomorphologie et hydrologie de la Saône au cours du temps  
Stéphane Gaillot & Odile Franc  
(Serv. archéo. Ville de Lyon & Inrap  
UMR 5138 *Arar* - Université Lyon 2)

14h40 – 15h00

Organisation de l'espace et dynamiques territoriales autour de l'Île-Barbe (Moyen Âge & époque moderne)

Mélanie Foucault  
(Serv. archéologique Ville de Lyon  
UMR 5138 *Arar* - Université Lyon 2)

15h00 – 15h20

Le bourg de St-Rambert de l'Isle-Barbe sur le temps long : premiers jalons pour une analyse de la configuration et du fonctionnement spatial à partir du terrier Chevrillon (1766-1788)

Franck Chaléat  
(Serv. archéo. préventive Dépt. Allier)

15h20 – 15h35

Présentation des sculptures romanes de l'Île-Barbe conservées au musée Gadagne

Aline Salin  
(étudiante Université de Lille 3)

15h35 – 16h00

Échanges et discussions

## 3.

session n°3

9h30 - 12h30  
LE VENDREDI 22 JUIN  
AUX ARCHIVES DU  
RHÔNE & DE LA  
MÉTROPOLE

### CULTES ET PÈLERINAGES

Présidence : Anne Baud  
(UMR 5138 *Arar* - Université Lyon 2)

9h30 – 9h50

Le monastère de l'Île-Barbe : topographie et architecture (V<sup>e</sup>-XIII<sup>e</sup> siècles)

Charlotte Gaillard  
(Serv. archéologique Ville de Lyon  
UMR 5138 *Arar* - Université Lyon 2)

9h50 – 10h10

Deux sépultures privilégiées au monastère de l'Île-Barbe ?

Emma Bouvard  
(Serv. archéologique Ville de Lyon  
UMR 5138 *Arar* - Université Lyon 2)

10h10 – 10h30

Cultes et pèlerinages à l'époque moderne

Benoît Faure-Jarrosson  
(Président de la Société d'Histoire de Lyon)

10h30 – 10h50

L'église de pèlerinage Sainte-Marie de l'Île-Barbe

Charlotte Gaillard  
(Serv. archéologique Ville de Lyon  
UMR 5138 *Arar* - Université Lyon 2)

10h50 – 11h20

pause  
avec présentation des manuscrits de l'Île-Barbe exposés dans la salle par Br. Galland à 11 h

11h20 – 11h40

Présentation de la base de données Monastères et du projet ANR ColéMon sur une analyse cartographique et spatiale du phénomène religieux

Noëlle Deflou-Leca  
(UMR 8584 *Cercor*  
Université de Grenoble)

11h40 – 12h10

Échanges et discussions

12h10 – 12h30

Conclusion